



**PROPAİNT BOYA YAPI MALZEMELERİ
VE**

İNŞAAT LİMİTED ŞİRKETİ





Propaint Boya Yapı Malzemeleri Ve İnşaat Limited Şirketi

Tanıtım Kataloğu

**HEPSİ
İÇİN
TEK ADRES**



**GARANTİLİ
ÇÖZÜM**



**ÖDEME
KOLAYLIĞI**



**EN İYİ
MALZEME**



**YARATICI
ÇÖZÜMLER**

Propaint Yapı, mantolama, izolasyon, dış cephe kaplama, cephe kaplama malzemeleri satış ve uygulama konusunda verdiği hizmetlerle sektörde tecrübeli ve müşteri memnuniyeti odaklı çalışan bir firmadır.



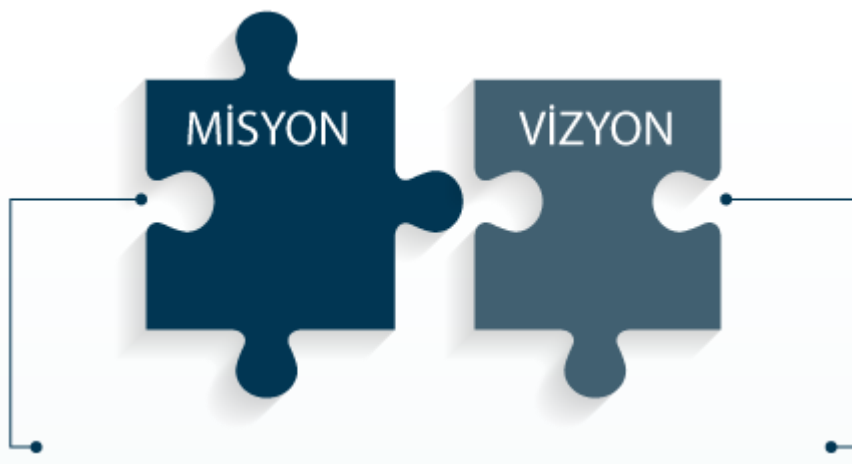
Yapılara değer katar

Hakkımızda...

Tüm çözümlerin ve ürünlerin giderek birbirine benzediği ve dolayısıyla tüketicilerin seçim yapmakta zorlandığı çağımızın rekabet ortamında PROPAİNT YAPI, iştirak ettiği bütün projelerde müşterilerine ve çözüm ortaklarıyla güvene dayalı ilişkiler geliştirmeyi ve temel uzmanlığı olan ısı yalıtımı ve boya alanında dokunduğu tüm binalarda bir değer yaratmayı birinci önceliği olarak görmektedir.

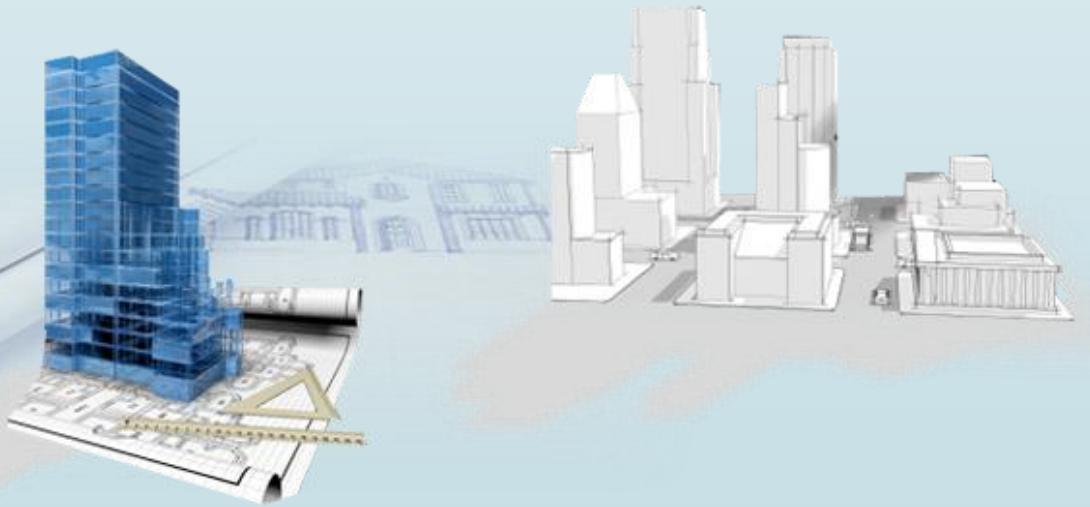
Yaşadığı değişim ve dönüşüm sürecinde hizmet verdiği müşterilerinin en değerli varlıklarının evleri olduğunun bilinciyle, ısı yalıtımı alanında yaptığı birincil görevin, müşterilerinin zor hayat şartlarında en önemli korunakları olan evlerini PROPAİNT YAPI güvencesiyle öncekinden daha korunaklı bir hale getirmek olduğuna inanmaktadır. Sektöre getirdiği kurumsal ve yenilikçi çözümlerle iş yaptığı müşteri ile güvene dayalı bir ilişki tesis ederek, kısa sayılabilecek bir sürede ısı yalıtımı sektöründe lider firma konumuna yükselen, ancak bu konumunu koruyabilmenin yolunu, kendisini sürekli geliştirmek ve yenilemekte arayan PROPAİNT YAPI, yaşadığı dönüşümdeki en büyük paya sahip olduklarını bildiği müşterileri ve iş ortakları ile bu süreci paylaşmaktan mutluluk ve gurur duymaya devam edecektir. Her adımı ile mükemmeli arayarak imkânsızı başaran, başarısını tüm paydaşlarının sevgisi ve inancı ile büyüten lider marka olmak.





Temeli insana ve doğaya saygı olan, modernlik ve teknolojiye üst düzeyde faydalanan kalite odaklı, çözüme yönelik hizmet anlayışı, işçi sağlığı ve iş güvenliği gibi konuları ilke edinerek, başarılı uygulamalar gerçekleştiren, işlevsel, estetik, yenilikçi ve kesin çözümleriyle referanslarına her yıl yenilerini ekleyen firmamız; önümüzdeki yıllarda da aynı hedef ile yalıtım sektöründe ayrılacağını korumaya, ilk akla gelen ve tercih edilen kurum olarak ,yoluna devam etmektedir.

Yeniliklere açık, teknik ve teknolojik imkanları en iyi şekilde kullanan firmamızı geliştirmek ve güçlendirmek; 'ÇALIŞAN, DİNAMİK ,HIZLI, EKONOMİK, GÜVENİLİRLİK' prensibini sizler için uygulayan, Bulduğumuz sektörde Kaliteli iş, uzmanlaşmış ekip, iş güvenliği ve saygınlık ilkeleri ile "önce müşteri memnuniyetine odaklı çalışan bir şirket olmak.



Yapılara değer katar

PROPAINT YAPI AYNI ZAMANDA JOTUN BAYİSİ

Neden JOTUN? Jotun, dünya çapındaki tecrübesi ile milyarlarca metrekaresi 20 yıldır Jotashield Serisi ile koruyor. Farklı iklim koşullarına sahip tam 38 ülkede kullanılan Jotashield serisi, yüksek performansı ve UV dayanımlı 576 renk seçeneği ile uzun dönemli koruma ve estetik görünüm sunuyor.

- Üstün pigment teknolojisi
- Zorlu iklim şartlarına karşı mükemmel koruma
- Astandan son kata kadar geniş ürün seçeneği
- Yüksek UV dayanımlı 576 renk seçeneği
- 5 yıldan başlayan renk solmama garantisi
- Çatlak köprüleme özelliği
- Nefes alma özelliği
- Düşük kir tutma özelliği
- Beton tuz ve karbondioksit karşı koruma
- Su bazlı ve çevre dostu ürün serisi
- %100 saf akrilik
- Çeşitli tekstür seçenekler



Yapılara değer katar



Propaint Boya Yapı
Malzemeleri Ve İnşaat Limited Şirketi



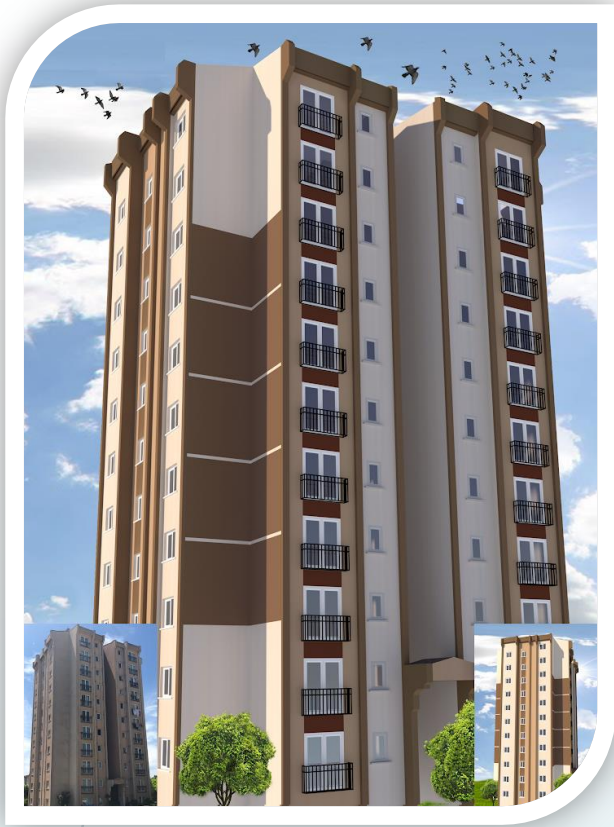
TASARIM ÇALIŞMALARIMIZ



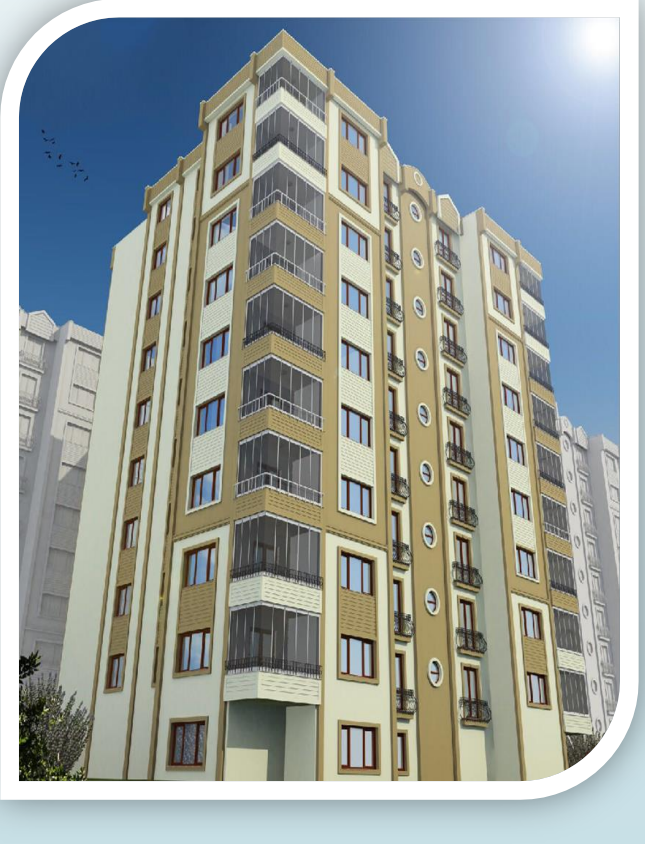
Yapılara değer katar



Yapılara değer katar



Yapılara değer katar



Yapılara değer katar



Propaint Boya Yapı
Malzemeleri Ve İnşaat Limited Şirketi



REFERANSLARIMIZ

BİZİ TERCİH EDEN MÜŞTERİLERİMİZ



Yapılara değer katar



KARTAL KIRIKLAR K 101 RESİDENCE



5.ETAP KANLICA SİTESİ



ROTA MAVİ PROJESİ



SİLİVRİ PANAROMAPARK PROJESİ



Yapılara değer katar



**SULTANGAZİ BELEDİYE
BİNASI**



ESENLER HAYATTEPE PROJESİ



BEYLİKDÜZÜ NEWİSTA PROJESİ



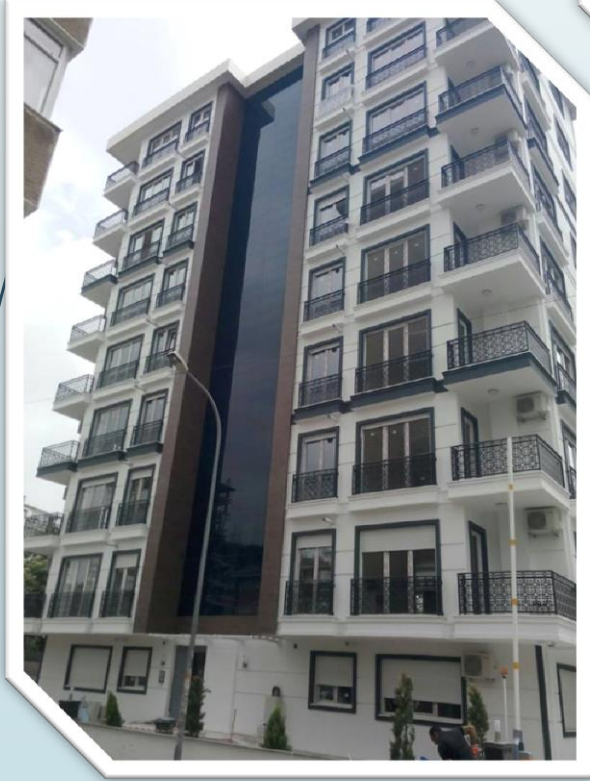
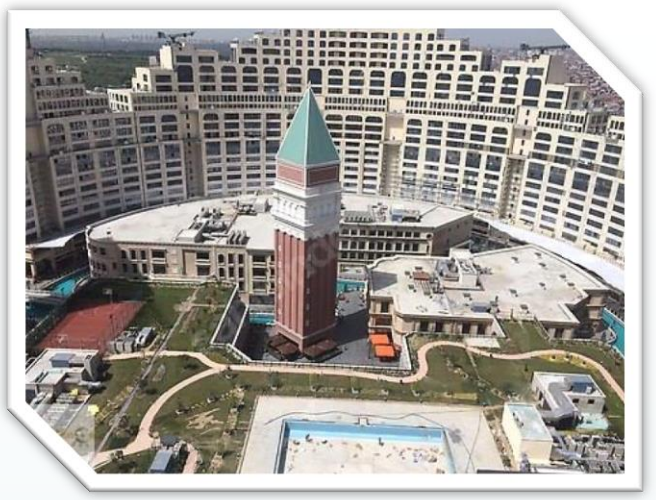
BAŞAKŞEHİR PETEK KOLEJİ



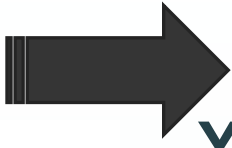
**ÇATALCA GÜMRÜK MÜDÜRLÜĞÜ
BİNASI**



Yapılara değer katar



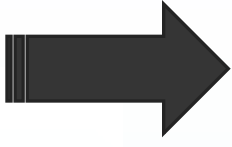
Yapılara değer katar



DIŐ CEPHE BOYAMANIN AŐAMALARI YÜZEY HAZIRLIĐI VE ASTAR UYGULAMASI



Yapılara deđer katar



SÖVE- LATA İŞLEMİNE GEÇİLİR



Add a footer

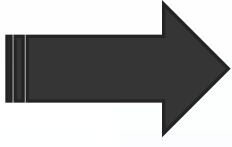


Yapılara değer katar

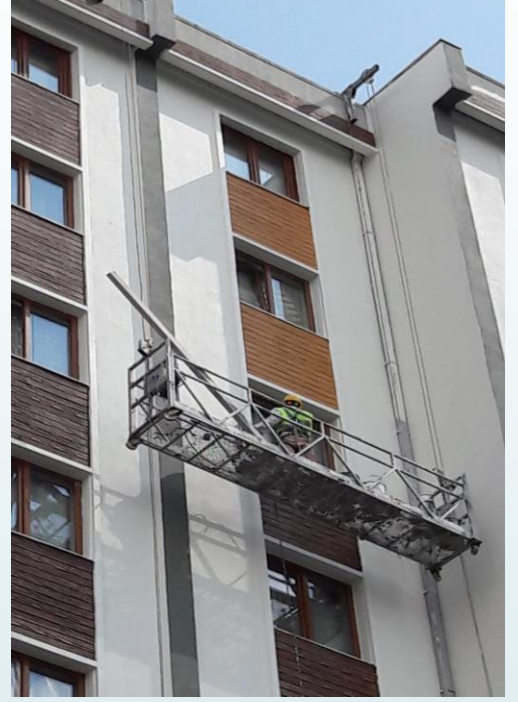
SON GÖRÜNTÜLER



Yapılara değer katar



SON AŞAMA BOYA İŞLEMLER YAPILIR



Add a footer



Yapılara değer katar

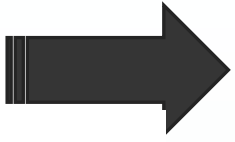
Paranız Havada
Uçmasın!



mantolamada
doğru malzeme ve işçilik ile
%60' a varan
enerji tasarrufu sağlamak
sizin elinizde..



Yapılara değer katar



MANTOLAMA NEDEN GEREKLİDİR?

Enerji Tasarruflu Evler

Ugulanacak doğru mantolama uygulaması ile sağlayacağınız %40-60 oranında enerji tasarrufu sayesinde, enerji kaynaklarını daha az tüketir ve ısıtma-soğutma giderlerinde yaşanacak azalma ile üzerinizdeki fatura yükünü hafifletirsiniz.

Günümüzde konutların mantolama uygulamasına sahip olmasının, bilinçli tüketicilerin konut tercihlerini belirlemede büyük önem taşıdığı unutulmamalıdır.



Sağlık Dolu ve Konforlu Yuvalar

Mantolama uygulamaları ile küf ve nemden korunan evleriniz, rutubetsiz ve daha sağlıklı bir forma kavuşur. Konfor ve rahatlık kazanan yuvalarınızda bakım ve onarım gibi harcamalara daha az ihtiyaç duyulur. Konutlarda yaşanan yoğunlaşma önlenerek yapı bileşenleri korozyona karşı korunur.

Enerjiyi etkin kullanmak demek, bütçenizi, sağlığınızı ve geleceğinizi korumak demektir.



Estetik Tasarımlar İle Değer Kazanan Konutlar

Mantolama uygulamaları, konutlarınızı estetik açıdan yenilenmiş daha güzel görünümlü bir forma kavuşturarak evlerinizin değerini yüksek oranda arttıracak yenilikçi çözümler sunar.

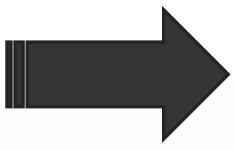
Yalıtım danışmanınızdan, konutlarınıza özel estetik tasarım çözümlerini öğrenebilirsiniz.

Tüm çözüm ve önerilerin giderek birbirine benzediği günümüzde ÖLÇER YAPI deneyimini tercih etmenin ayrıcalığını yaşayın...

Ekolojik Denge

Petrol, doğal gaz, kömür gibi fosil yakıtların tüketiminin azaltılması, hızla tükenen enerji rezervlerini korumanın yanı sıra doğaya zararlı emisyonlarının salınım miktarını düşürerek iklimlere, dolayısı ile ekolojik dengenin bozulmamasına katkıda bulunmanızı sağlar.





TERMAL KAMERA

Konutların ısı yalıtım ve ısı sorunlarının saptanmasında kullanılan termal kameralar, sıcaklık ölçme özellikleri ve özel kızılötesi ışın teknolojisi yardımıyla dış cephe, çatı gibi bölgelerde oluşan, hava akımı ya da rutubet kaynaklı sorunları tespit eder ve ısı kaçaklarının yaşandığı alanları farklı renklerle işaret eder.

Termal kamerayla çekilen ısı fotoğrafları çok sıcak noktaları açık renklerle, soğuk noktaları ise koyu renklerle göstererek problemin kaynağını kolayca bulmada yardımcı olur. Mavi renk en soğuk, sarı renk ise en sıcak bölgeleri gösterir.



Termal Kamera Raporu Nedir?

Mantolama uygulaması öncesi binanızın termal çekimleri gerçekleştirilir ve binanızda yalıtıma ihtiyaç duyulan alanlar tespit edilerek, binanız için en doğru çözümler sunulur. Mantolama uygulaması sonrası tekrarlanacak aynı termal kamera işlemi ile binanızdaki ısı kaçaklarının giderildiği alan ve ısı kayıplarının önlenme oranları konut yönetimlerine rapor halinde teslim edilir.

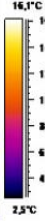


Yalıtım yapılmamış ya da yetersiz yalıtım yapılmış binalarda genel olarak ısınma problemleri ya da bu probleme bağlı olarak artan ısınma maliyetleri yüzünden sıkıntılar yaşanmaktadır. Termal kameralar, dış duvarlar, kapılar, panjur muhafazaları, radyatör bağlantıları, çatılar ve binanın tüm cephelerinde yaşanan enerji kayıplarını kaydetmek ve belgelemek için idealdir.



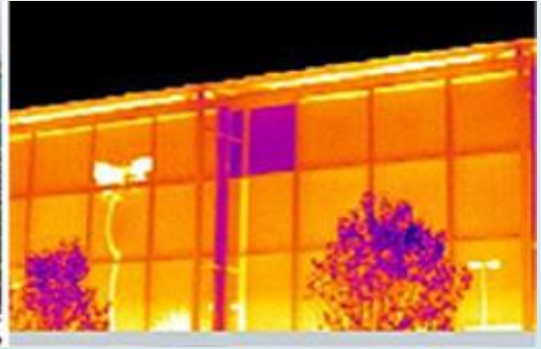
Yapılara değer katar

KONUTLARDA ISI KAÇAKLARI



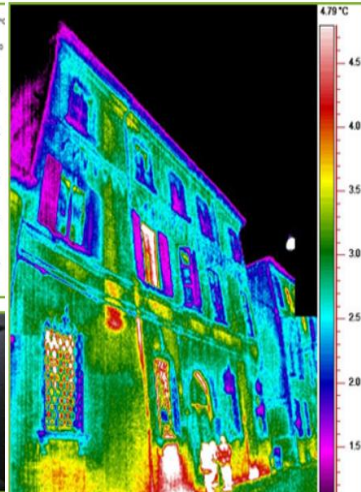
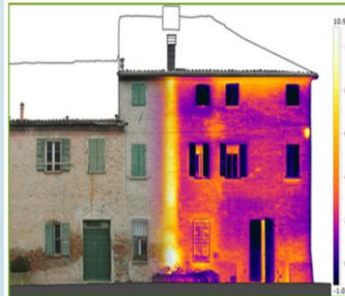
Yapılan hesaplamalarda, evlerde kullanılan enerjinin yaklaşık % 85'inin ısıtma için tüketildiği sanılmaktadır. Bir konutu ısıtmak için kullanılan yakıt miktarı ile ısı kaçakları arasında doğru orantı vardır. Ne kadar çok ısı kaçağı olursa o kadar çok yakıt tüketilir. Ne kadar çok yakıt tüketilirse o kadar çok çevrenin kirlenmesine neden olunur ve o kadar çok para harcanır.

Konutlarda ısıtma için tüketilen enerjinin önemli bir bölümü havaya gitmekte ve büyük bir enerji savurganlığı yaşanmaktadır. Enerji verimliliğini sağlayacak adım ise üstün ısıl konfor koşullarının çok daha az yakıt tüketimi ile elde edilmesini olanaklı kılan "mantolama" uygulamasıdır.



Konutlarda Isı Kaçakları Nerelerde Olur?

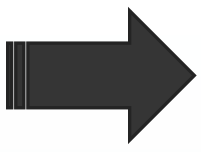
- Dış Duvarlar
- Çatılar
- Bodrum Döşemeleri ve Bodrum tavanı
- Balkonlar
- Pencereleer
- Kapılar



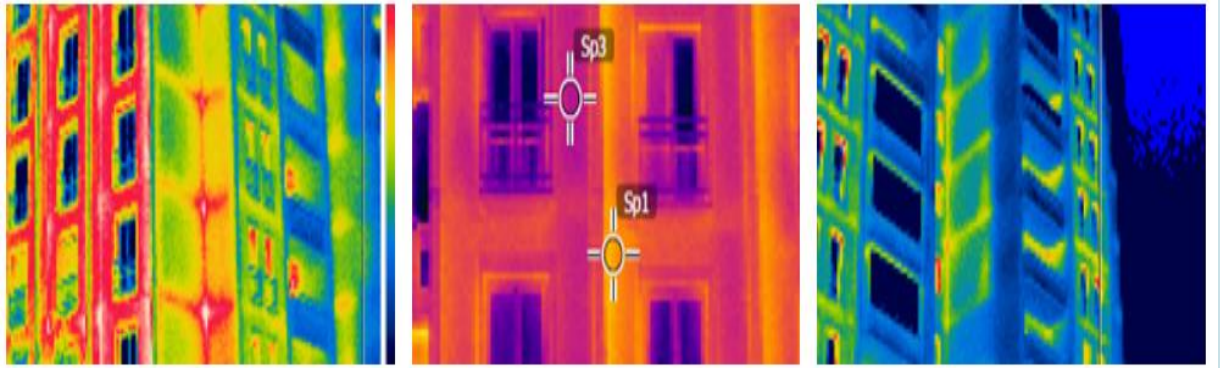
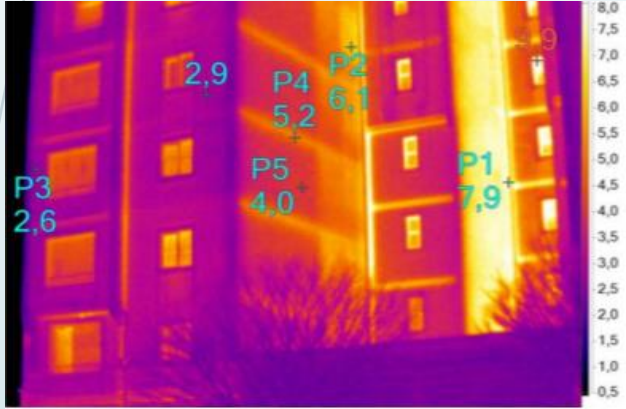
Gerçek-Termal Görüntü

Termal Görüntü





TERMAL KAMERA ÇEKİM ÖRNEKLERİ



Add a footer



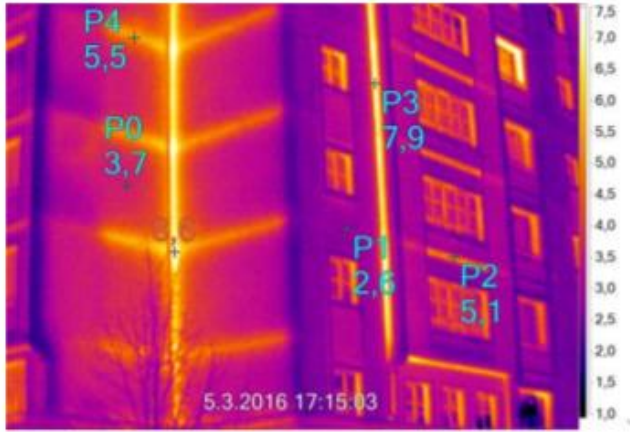
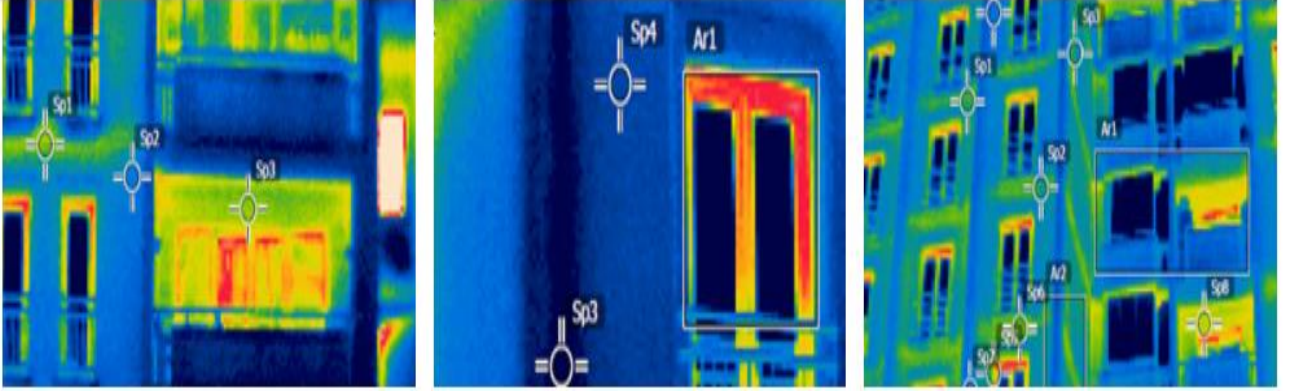
Yapılara değer katar

KONUTLARIN TÖM İHTİYAÇLARI

- ✓ Daire Boya İşleri
- ✓ Daire Yenileme İşleri
- ✓ Dış Cephe İşleri
- ✓ Çatı Tadilat İşleri
- ✓ İzolasyon İşleri
- ✓ Elektrik İşleri
- ✓ Su Tesisatı işleri
- ✓ Kalebodur , Fayans İşleri
- ✓ Doğalgaz İşleri



TERMAL KAMERA ÇEKİM ÖRNEKLERİ





ENERJİ KİMLİK BELGESİ ALMAK ZORU

Konutlarda enerji performans yönetmeliğine göre ; Mayıs 2017 tarihine kadar tüm konutların enerji kimlik belgelerin temin edilmesi ve enerji tüketiminde en az "D" sınıfında yer almaları gerekmektedir.

Konutlarınızın yüksek verimlilik sınıfında yer alabilmesi için atılması gereken öncelikli adım mantolamadır.

Yönetmenliğe uygun bir şekilde "D" veya sütün sınıflarda yer alabilmek için ise TSE 825 standartlarına uygun kalınlık ve özellikle mantolama uygulaması, ihtiyaçları karşılamak için yeterli olacaktır.



Mayıs 2017 tarihinde alım, satım, kiralama gibi işlemlerde konutların enerji kimlik belgelerinin düzenlenmiş olması şartı aranacaktır.

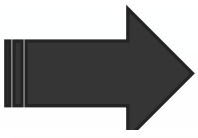


Bina Enerji Performans Yönetmenliği'ne uygun olarak bep-TR yazılım üzerinden düzenlenen enerji kimlik belgeleri için, mantolama

uygulaması başlamadan önce konutlarınızın mevcut profili çıkarılarak uygulama sonrasında tercih edeceğiniz yalıtım sistemi doğrultusunda hangi enerji verimlilik sınıfında yer alacağı belirtilir.



Yapılara değer katar



KONUTLARINIZIN ENERJİ KİMLİK BELGESİ SAHİBİ

bepTR
BİNA ENERJİ PERFORMANSI

ENERJİ KİMLİK BELGESİ

BİNANIN	BELGEİNİN	BİNANIN GÖRÜNÜŞÜ
Tipi: İşletme/Bakım Tarihi: Tadilat Tarihi: Toplam Alan: Aula/Plaza/Park: EMİT Bina No: Adı: Adresi:	Veriliş Tarihi: Geçerlilik Tarihi: Performans Sınıfı: Enerjiye Sade:	

Sahibi/İstedi Adı Soyadı:

ENERJİ PERFORMANSI
OBAN
A 0-39
B 40-79
C 80-99
D 100-139
E 140-174
F 175-...

92

SERA GAZI EMİSYONU
OBAN
A 0-39
B 40-79
C 80-99
D 100-139
E 140-174
F 175-...

91

YENİLENEBİLİR ENERJİ KULLANIMI
OBAN
% 0,00

SİSTEMLER	YILLIK ENERJİ TÜKETİMİ	YENİLENEBİLİR ENERJİ KULLANIMI - ENERJİ	SINIFI
	Binalar Alanı Başına (kWh/m ² /yıl)	Binalar Alanı Başına (kWh/m ² /yıl)	
Toplam			
Isıtma			
Sıhhi Sıcak Su			
Soğutma			
Havalandırma			
Aydınlatma			
Kojenasyon			
Fotovoltaik			

Belgenin	Belge Düzenleyenin	Kare Kod
Numarası: Veriliş Tarihi: Son Geçerlilik Tarihi: İptal Edilen EKİ No:	Adı Soyadı: Firması: Sertifika No: İmza:	

Enerji Kimlik Belgeleri 10 yıl süresince geçerli olmakla birlikte ihtiyacın değişeceği bir uygulamaya gerçekleşmesi durumunda belgenin 1 yıl içinde yenilenmesi gerekmektedir.

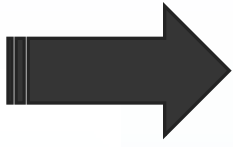
Bu nedenle binada yapılması gereken değişikliklerin Enerji Kimlik Belgesi temin edilmeden önce gerçekleştirilmesi konut yönetimleri ve sakinlerinin menfaatine olacaktır.



Enerji Kimlik Belgesinde Üst Sınıfta Yer Almanın Avantajları;

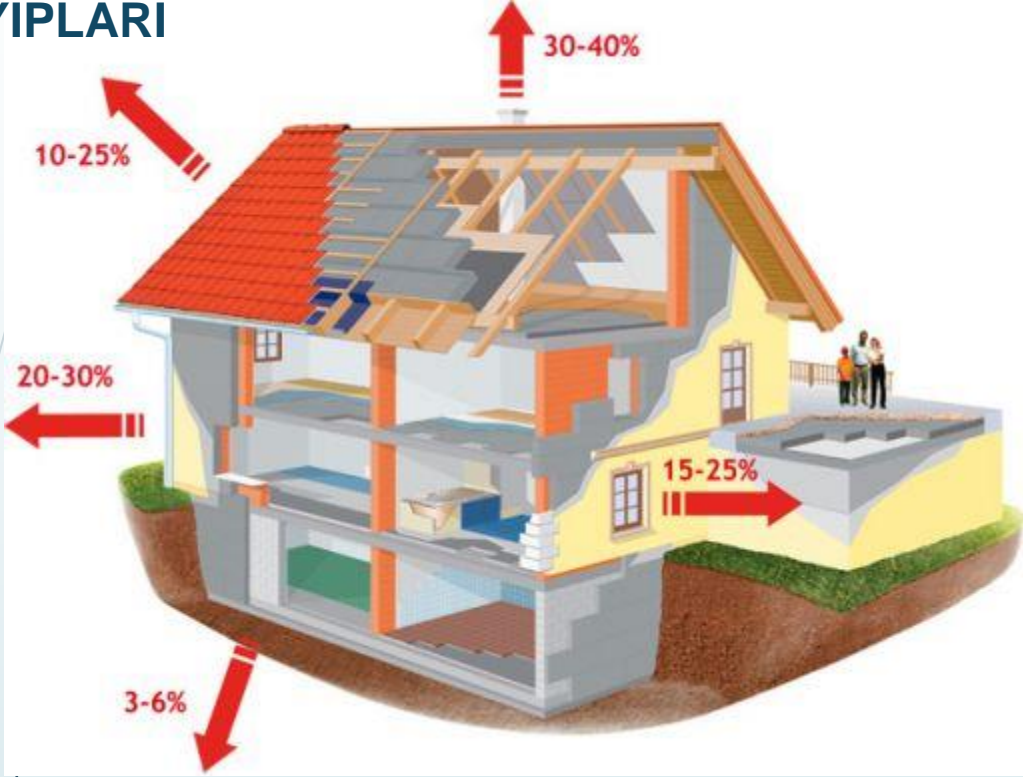
- Konutlarda enerji performans yönetmeliğine göre enerji kimlik belgesinde 'D' sınıfında yer almak gerekmektedir. Ancak sınıf yükseldikçe daire sakinleri için avantajlar da artmaktadır.'C' sınıfında yer alındığında bir miktar enerji tasarrufu sağlanırken bina 'A' sınıfında olduğunda maksimum tasarruf sağlanacak. Enerji kimlik belgesi sınıfı yükseldikçe gerek aile gerek ülke ekonomisine daha çok katkı sağlanacaktır.
- Enerji kimlik belgesinde yer alınan sınıf arttıkça uzun vadede sağlanan kazançlar da arttırmaktadır. Toplumun konu ile ilgili duyarlılığı her gün daha çok artmakta ve talepler yüksek enerji sınıfına sahip evleri satın almak ve kiralamak yönünde değişmektedir.Yüksek verimlilik sınıfında yer alan evlerde diğer sınıflara göre daha fazla değer artışı yaşanmaktadır.
- Enerji verimliliği düşük binalar nedeniyle her yıl milyarlarca dolar paranın boşa harcanması hem aile hem de ülke ekonomisini zora sokmaktadır. Devlet yetkilileri, toplumda enerji tasarrufu bilincini arttırmak için çalışmalarını başlatmış bulunmaktadır.2017 yılından itibaren D sınıfı ve üzeri enerji verimliliğine sahip olacak binalara devlet teşviki ve özel destekler sağlanacaktır.





ISI KAYIPLARI VE ÖNERİLER

BİNALARDA YAŞANAN ISI KAYIPLARI



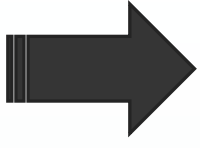
Yüksek Tasarruf İçin Öneriler

- Strafor kalınlığının artırılması
- Bodrum kat tavan yalıtım uygulaması
- Çatı altı ısı yalıtımı uygulaması
- Balkon içleri ısı yalıtımı uygulaması
- Petek arkalarına radyatör pano uygulamaları
- Pencerelerin ısı yalıtımı hale getirilmesi



Yapılara değer katar





TERMAL KAMERA ÇEKİM ÖRNEKLERİ



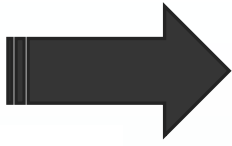
Mantolama

Bir Kere Yaptırılır...

Alınan Mantolama kararından daha
önemlisi;
Beklentinizi Karşılacak Profesyonel
Uygulayıcıya
Karar Vermektir...



Yapılara değer katar



İZODER KİMDİR?

İZODER, 1993 yılında yalıtım bilincini yurt çapında yaygınlaştırmak amacıyla kurulmuştur. İZODER Isı Su Ses ve Yangın Yalıtımcıları Derneği, «Yalıtım» konusunda kamuoyunu ve sektörü bilinçlendirmeyi amaç edinen ve bunu sağlamak üzere ısı, su, ses ve yangın yalıtım malzemesi üreticilerini, satıcılarını ve uygulayıcılarını bir çatı altında toplayan sivil toplum örgütüdür.



İZODER
ISI SU SES ve YANGIN
YALITIMCILARI DERNEĞİ

SÜRDÜRÜLEBİLİR BİR GELECEK İÇİN,

DOĞRU ÇÖZÜM; DOĞRU YALITIM



İZODER'İN AMACI;

Isı yalıtımı konusunda ülke çapında enerji ve döviz tasarrufuna yönlendirmek,
Ses yalıtımı konularında yetkililerin ve toplumun dikkatini çekmek ve gerekli önlemlerin nasıl alınabileceğini göstermek, bu suretle insan sağlığının korunmasına katkıda bulunmak,
Su yalıtımı konusunda uygulamaların teknik kurallara uygun olarak yapılmasını temin etmek, insanların daha konforlu ve sağlıklı mahallerde yaşama ve çalışmalarının temini için kalıcı çözümler getirmek,
Yangın yalıtımı konusunda sektörün ve halkın bilinçlendirilmesi ve gerekli duyarlılığı sağlamak,
Son teknolojik gelişmeleri üyelerimize bildirerek onları teknik konularda bilinçlendirmek,
Yalıtım bilincinin gelişimini sağlayarak çevre kirliliğini önlemek,
Seminerler, yayınlar, ve diğer aktivitelerle yalıtım konusunda bilgi kaynağı olmak,
Yalıtımı ilgilendiren her konuda ve gerekli yasal düzenlemelerin yapılması gibi konularda resmi makamlarla diyalog halinde olup ülkemizde yalıtımın çağdaş ülkeler seviyesine getirilmesi için her türlü çaba ve katkıyı koymak,
Sartnameler, yöntemler ve kurallar geliştirip uygulayarak yalıtımın kalite performansını geliştirmek,
Ortak konulardaki amaçlara ulaşmak için diğer sektör grupları (üniversiteler, vakıf ve dernekler, müteahhitler, kamu kuruluşları vb.) ile işbirliği yapmak,
Sektörün görüşlerinin kamu kurum ve kuruluşları nezdinde temsilcisi olmak,
Bilim adamları ve öğretim üyeleri ile işbirliği yaparak kamuoyunu yalıtım konusunda bilinçlendirmek, İZODER'in ana amaçları olarak ifade edilebilir.

Add a footer



Yapılara değer katar

MADDİ KAZANÇ

İZODER'in tarafsız araştırma kuruluşlarına yaptırdığı araştırmaya göre; mantolama masrafı kendini 3 yıl gibi bir sürede amorti atmaktadır...

İstanbul'da bulunan 5 katlı örnek binanın TS 825 kurallarına uygun olarak yalıtılmış ve yalıtımsız durumlardaki ısıtma enerjisi ihtiyaç ve tasarruf analizi.

Yalıtım Durumu	Yer/İl	Yıllık Isı İhtiyacı		Yakıt Bilgileri		Tasarruf	Yalıtım Birim Maliyeti (KDV Dahil) (TL/m ²)	Isı Yalıtımı Toplam Maliyeti (TL)	Geri Ödeme Süresi (Yıl) (YIL)
		Q yıl	Ydg	MDG					
		(kWh)	(m ³)	(TL9)	%				
Yalıtımsız	Antalya	154.520	15.868,85	17.136,18	0				
	İstanbul	292.129	30.000,98	32.396,94	0				
	Ankara	402.766	41.363,15	44.666,53	0				
	Erzurum	525.048	53.921,23	58.227,53	0				
Yalıtımlı	Antalya	48.515	4.982,38	5.380,29	0,69	37,26	77.314,50	7	
	İstanbul	92.538	9.503,44	10.262,41	0,68	37,26	77.314,50	3	
	Ankara	122.897	12.621,24	13.629,21	0,69	37,26	77.314,50	2	
	Erzurum	157.408	16.165,44	17.456,46	0,7	37,26	77.314,50	2	
Tasarruf	Antalya	106.005	10.886,47	11.755,90	0,69				
	İstanbul	199.591	20.497,54	22.134,53	0,68				
	Ankara	279.869	28.741,91	31.037,32	0,69				
	Erzurum	367.640	37.755,79	40.771,07	0,7				

Hesaplanan değerler 20 dairesi bina için toplam değerlerdir.
Doğalgaz maliyetlerine %18 KDV dahil edilmiştir.

Yıllık doğalgaz maliyeti 32 bin 396 lira iken, yalıtım uygulaması sonrası bu maliyetin 10 bin 262 liraya gerilediği görülmektedir.



Yapılara değer katar

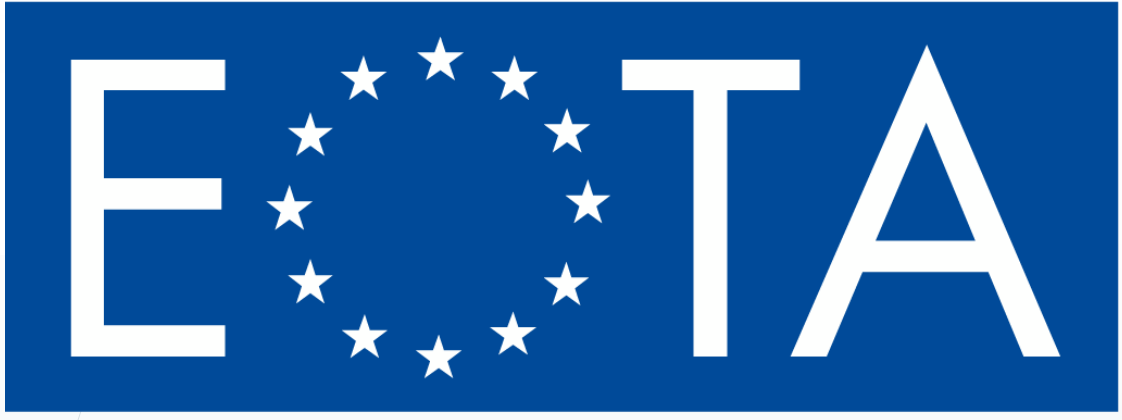
➔ MALZEME SEÇİMİ

Karbonlu EPS Uygulaması



Optimum nefes alma kabiliyetine sahiptir. Hafif yapısı sayesinde muadillerine göre binalara daha az yük getirir. Üstün özelliği ile kalınlığını zamana karşı korur. Karbon takviyesi sayesinde daha fazla ısı tasarrufu sağlar.





ETAG 004

EOTA tarafından yayınlanan ETAG 004 standardı, dış cephe mantolama ve ısı yalıtımı sistemleri için Avrupa sınırları içinde zorunlu bir değerlendirme ve kalite sistemidir. Ürün veya ürün grupları belirli bir dönem (Isı yalıtım sistemleri için 30 yıl) yaşlandırma testlerine tabi tutularak, bu dönem içinde aşırı soğuk ve sıcaklarda, rüzgar ve yağmur gibi çevresel etmenlere karşı dirençleri ölçülür.

**Binanızda mutlaka
ETAG 004 kalite belgesine
sahip mantolama paket
sistemi
tercih edin!**



Yapılara değer katar

MALZEME SEÇİMİ

Taş yünü Uygulaması



Ateşe karşı yüksek dayanıklılık sağlar.
Ses ve titreşim emiciliğine sahiptir.
Binanın nefes alıp vermesine olanak tanır.

Doğal bir malzeme olduğundan uzun ömüre sahiptir.

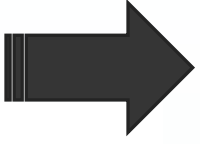
1 Ocak 2015 tarihinden itibaren kullanılacak olan malzeme sisteminin yüksek binalarda en az '**zor yanıcı**' yüksek bina sınıfına girmeyen binalarda ise en az '**zor alevlenici**' özelliğine sahip olması gerekmektedir.



Add a footer



Yapılara değer katar



MADDİ KAZANÇ

Binaların Yangından Korunması Yönetmeliği 'nin 29. Maddesine göre;

Uygulamalarda kullanılacak mantolama malzemelerinin yüksek binalar için "**Zor Yanıcı**" yüksek olmayan binalar için ise "**Zor Alevlenici**" sınıfında yer alması gerekmektedir.

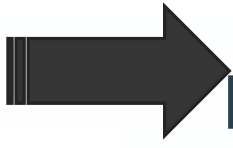


Taş yünü bu beklentileri en üst derecede karşılayan bir malzemedir

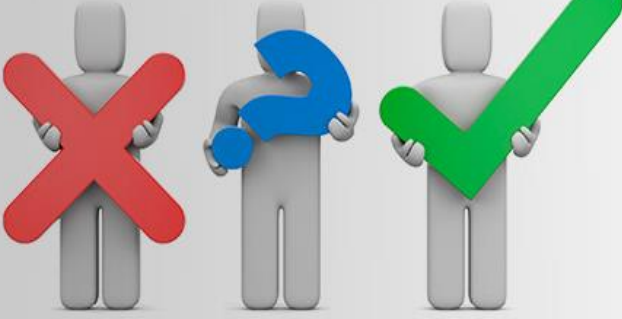
Taş Yünü Tecrübe İster...

Taş yünü yaptıracağınız firmadan en az 3 taş yünü referansı isteyiniz.





MANTOLAMADA DOĞABİLECEK RİSKLER



**Mantolamada
Dođru bilinen yanlıřlar!!**



Yapılara deđer katar

Mantolama Sürecinde

Karşılaşılabilecek Riskler Ve Nedenleri;

Yarım Bırakılan Uygulamalar

- Finansal gücü yeterli olmayan firmalar
- Uygulayıcı firmaların, iş alabilmek için projeyi zora sokacak fiyatları kabul etmesi
- Firmanın teknik donanıma sahip olmaması

İş kazaları

- İş güvenliği uzmanı ve iş sağlığı yasaı doğrultusunda hekim çalıştırılmaması
- Özel işveren mali sigortası yapılmaması
- İnşaat tüm riskler sigortası yapılmaması

Kalitesiz Malzeme

- Paket sistem kullanılmaması
- ETAG 004 ve TSE 13499 belgesine sahip olmayan malzeme kullanılması

Toplanamayan Ödemeler

- Hukuki alt yapısı olmayan kararlar
- Firmanın verdiği hizmette yetersizlik

Verilen Zararın

- 3. Şahıs sigortasının yapılmaması
- Uygulamada gerekli önlemlerin alınmaması

Sarsılan Komşuluk

- Karar alım sürecinin yönetilememesi
- Ödeme toplama sürecinin yönetici tarafından yürütülmek zorunda kalması

Çevre Düzensizliği

- Kullanılan malzemenin bina/site düzenini bozacak şekilde dağınık bırakılması
- Firmada yeterli personelin bulunmaması
- Pencere ve kapıların uygun şekilde

Hatalı Karar Alımı

- Hukuki destek alınmadığında karar alım sürecinin yanlış ilerlemesi
- Mantolama kararı alınırken firma seçimi için yetki alınmaması

Hatalı Uygulamalar

- Uygulayıcı firmanın sadece ucuz olduğu için seçilmesi
- Uygulama esnasında yeterli teknik personelim bulundurulmaması

Uzayan İş Süreçleri

- Yeterli donanıma sahip usta eksikliği
- Planlama organizasyonunun zayıf yapılması

Ustaların Kötü İletişimi

- Ustaların gerekli eğitimlere tabi tutulması
- Uygulayıcı firmaların oturalan binalarda yalıtım işinde uzman ustalar ile çalışılması

Muhatap Bulamama

- Faaliyet belgesindeki kuruluş yılı henüz 5 yılı doldurmamış uygulayıcı firmalar
- Uygulayıcı firmanın referanslarını iletişim bilgileri ile paylaşmaması

Tasarruf Sağlayamama

- Uygun kalınlıkta strafor kullanılmaması
- Isı köprülerinin olması





PROPAIN T BOYA YAPI MALZEMELERİ
VE
İNŞAAT LİMİTED ŞİRKETİ

Propaint Boya Yapı Malz. ve
İnş. Ltd. Şti.
Göztepe Mah.
Fahrettin Kerim Gökay Cd.
No:256/B Kadıköy/İstanbul
Tel: 0216 565 12 00
Email: info@propaintyapi.com

